



Fertigsturz Typ B

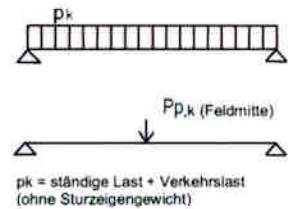
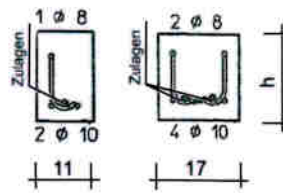
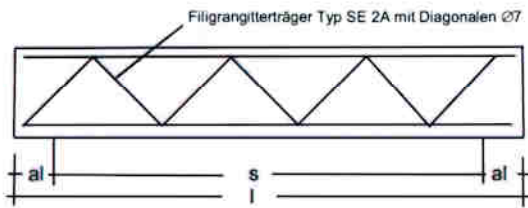
Betongüte: C 30/37

Betonstahl: B500A

Statisches System:
Einfeldträger, gelenkig gelagert
Expositionsklassen: XC1
zul. Durchbiegung $\leq l_{eff}/250$

Belastungen: vorwiegend ruhend
nach DIN EN 1990
Bemessung nach DIN EN 1992-1-1+NA und Zulassung der Filigran-Träger Nr. Z-15.1-145 (DIBt)

Auflager:
Die Stürze sind am Auflager auf ein Mörtelbett MGIIa oder MGIII auf Mauerwerk oder Beton nach statischen Erfordernissen zu legen.



h [cm]	l [m]	s [m]	Auflager al [cm]	b = 11 cm			b = 17 cm		
				pk [kN/m]	Pp,k [kN]	As (Zulage)	pk [kN/m]	Pp,k [kN]	As (Zulage)
17.5	1.25	0.90	17.5	39.0	21.0	-	74.0	40.0	-
17.5	1.75	1.26	24.5	20.0	15.0	-	38.0	28.5	-
17.5	2.00	1.51	24.5	14.5	12.5	-	28.0	24.5	-
17.5	2.50	2.01	24.5	7.0	10.0	1Ø12	13.0	18.0	2Ø12
24.0	1.75	1.26	24.5	30.0	23.0	-	59.0	44.0	-
24.0	2.00	1.51	24.5	23.0	18.5	-	43.0	38.0	-
24.0	2.50	2.01	24.5	20.0	22.5	1Ø12	36.0	44.0	2Ø12
24.0	3.00	2.51	24.5	13.0	22.5	1Ø16	23.0	39.0	2Ø16
24.0	3.50	3.01	24.5	7.0	15.0	1Ø16	13.0	27.0	2Ø16

Die Lastangaben beinhalten entweder die zulässige maximale Gleichlast oder die zulässige maximale Einzellast!

An der Unterseite der Stürze befindet sich die Typenbezeichnung in Form einer einbetonierten grünen Kunststoffmarke. Diese Kennzeichnung muss bis zur Rohbauabnahme sichtbar sein.



aufgestellt:
Hilchenbach, 18.12.2014



Stoppacher Ingenieurgesellschaft mbH
Zur Kreuzkapelle 18
57271 Hilchenbach

Tel.: 02733 12481-0
Fax: 02733 12481-20
E-Mail: info@stoppacher.de

Als TYPE in statischer Hinsicht geprüft

Prüfbericht Nr.: TP-15-013

Deutsches Institut für Bautechnik

Bautechnisches Prüfamt

Berlin, den 2.10.2015

i.v. *Wahlberg*
Prüfamtsleiter/in

Ling
Bearbeiter/in