

# Gartenmauer als Sichtschutzwand

Mit der Gartenmauer können Sichtschutzwauern in einer Breite von 20 cm auch in größeren Höhen aufgebaut werden, wenn diese durch Pfeiler (40 x 40 cm) verstärkt werden und die Pfeiler entsprechende Fundamente erhalten. Eine frostfreie Gründung sowohl unter den Pfeilern wie auch unter der Gartenmauer selbst werden vorausgesetzt (Erläuterungen hierzu siehe Seite 34/35).

Aufbauvoraussetzungen:

Grundlage der Bemessung ist eine Gartenmauer mit Pfeilern 40 x 40 cm, es wird der max. belastete Mittelpfeiler statisch betrachtet. Als Abschluss der dazwischenliegenden Wand wird ein Ringanker mit 2 x Ø 10 mm Armierungsstahl angeordnet. Die Stützen werden mit Beton ausgefüllt und in den Ecken mit je 1 x Ø 8 mm Armierungsstahl je Ecke bewehrt. Darunter ist ein Stützenfundament erforderlich, im Fundament sollte ebenfalls eine konstruktive Bewehrung angeordnet werden. Eine genauere Beschreibung mit weiteren Dokumentationen finden Sie unter: [www.christoph-betonwaren.de](http://www.christoph-betonwaren.de).

Annahme folgender Belastungen aus Wind:

Windzone 1, Binnenland, Bereich B, Völligkeitsgrad 1, keine Verschattung

Für abweichende Windverhältnisse ist eine gesonderte Berechnung erforderlich und die nachfolgende Tabelle nicht gültig.

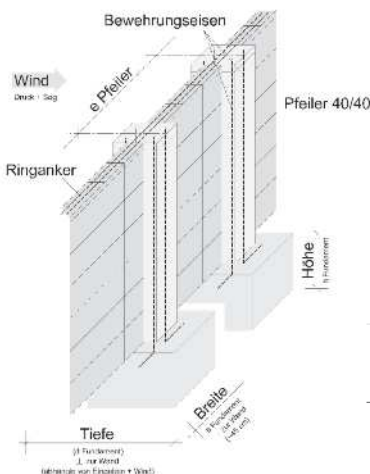
Folgende Aufbaubeispiele sind möglich:

Mauerbeispiele					
Aufbau	gerader Maueraufbau				Eckaufbau
Wandhöhe	1,80 m	1,80 m	2,00 m	2,00 m	1,60 m
Wandfelder	2 Stk.	3 Stk.	2 Stk.	3 Stk.	3 Stk.
Pfeiler Achsabstand	2,80	3,20 m	2,80 m	3,20 m	2,80 m
Wandlänge gesamt	6,00	10,00 m	6,00 m	10,00 m	8,80 m
notwendige Fundamentierung jeweils unter den Pfeilern					
Tiefe d (Fundament)	1,30 m	1,50 m	1,30 m	1,60 m	1,30 m
Höhe h (Fundament)	0,35 m	0,40 m	0,40 m	0,50 m	0,35 m
Breite b (Fundament)	0,45 m	0,45 m	0,45 m	0,45 m	0,45 m

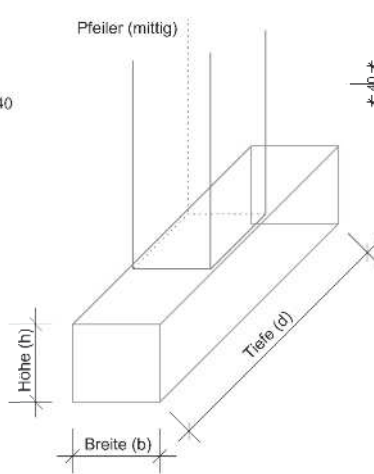
Das Weiterführen einer Sichtschutzwand im rechten Winkel um die Ecke ist ebenfalls möglich, siehe dazu Prinzipskizze C.

Zeichnung A

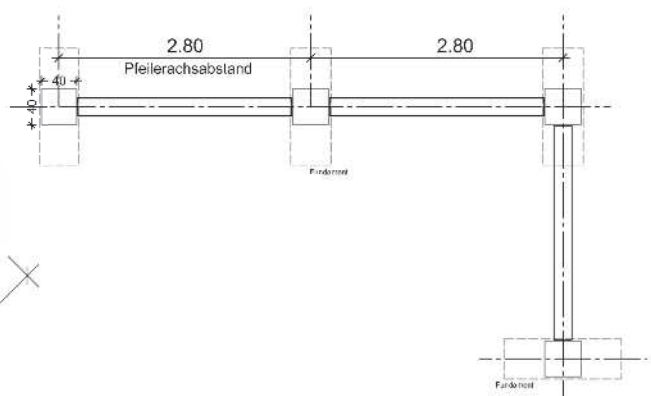
Skizze Gartenmauer  
Fundament Pfeiler



Zeichnung B



Zeichnung C



erf. = erforderlich für Nachweis (E<sub>st</sub>)  
gew. = gewählt lt. Anwender